

MANUAL DE ORIENTAÇÃO

MÓDULO GESTÃO DE RESULTADOS SISTEMA ILUX VERSÕES 18045.7

Sumário

1. Apresentação	3
2. Conhecendo os elementos do módulo Gestão de Resultados	3
3. Criando Dashboard.....	3
3.1 Liberação de acesso	3
3.2 Incluindo Gráficos.....	4
3.2.1 Adicionar metas	6
3.2.2 Adicionar filtros e condições	6
3.2.3 Dashboard	7
3.2.4 Dashboard view.....	8

1. Apresentação

O módulo Gestão de Resultados (GR) tem por objetivos apresentar informações gerenciais para análises, em forma de gráficos, servindo como um BI (Businnes Inteligent).

A ferramenta possibilita gerar várias visões, através de Dashboard, inclusões de consultas específicas e inclusões de metas, para gerar comparativos.

A construção do GR permite acesso a campos das tabelas do banco de dados, que podem ser adicionados a consultas pré-existentes.

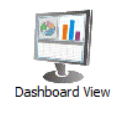
2. Conhecendo os elementos do módulo Gestão de Resultados



Inclusão de gráficos para consulta.



Criação de Dashboard.



Visualização de Dashboard.

3. Criando Dashboard

3.1 Liberação de acesso

Para criar Dashboard e visualização é necessário liberar o atributo de acesso 00390 Gestão de Resultado.

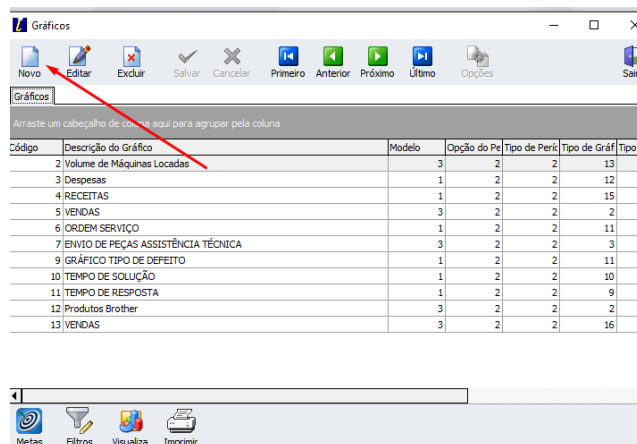
Atributos - Acesso

Atributos		Busca Atributos	Usuários	
Campo	Descrição	resu	Usuário	Assinatura
▶ 0039	Gestão de Resultados		▶ TESTE	TES
			ILUX	ILX

3.2 Incluindo Gráficos

Clicar na opção Gráficos

Clicar na opção novo



Descrição – nome do gráfico

Tipo – consultas pré-definidas de várias áreas do sistema, como: receitas, despesas, consultas, NF de saída, contratos, máquinas locadas, envio de suprimentos, ordens de serviço, remessas, vendas, etc..

Novas consultas podem ser inseridas, solicite via ticket.

Agrupamento – forma como os resultados devem ser agrupados.

Valor do agrupamento – quando necessário é apresentado um valor, por exemplo, data.

Detalhes do tipo – breve descrição do tipo de gráfico

Modelo – formato do gráfico pizza, barras ou linhas

Período – diário, semanal, mensal ou anual

Período (opção) Maior - referente a quantidade (dias, semanas, meses ou ano), a partir da data atual para frente.

Período (opção) Menor - referente a quantidade (dias, semanas, meses ou ano), a partir da data atual para trás.

Metas – inclusão de metas (disponível para alguns tipos de gráficos)

Filtros – adicionar filtros para um tipo gráfico, por exemplo: incluir um filtro de pesquisa por uma transação financeira específica.

Visualizar – gerar visualização do gráfico gerado

Imprimir – imprimir gráfico

Gráficos

Novo Editar Excluir Salvar Cancelar Primeiro Anterior Próximo Último

Cadastro

Código:

Descrição : VENDAS

Tipo : VENDAS (RANKING)

Agrupamento : Família de Produto

Valor Agrupamento : (Nenhum)

Detalhes do Tipo : Gráfico de Vendas (Ranking) contendo apenas Notas Fiscais não Canceladas com Operações de Saída do Tipo (50 - Vendas)

Considerações
- Valores Baseados nos Itens da Nota Fiscal

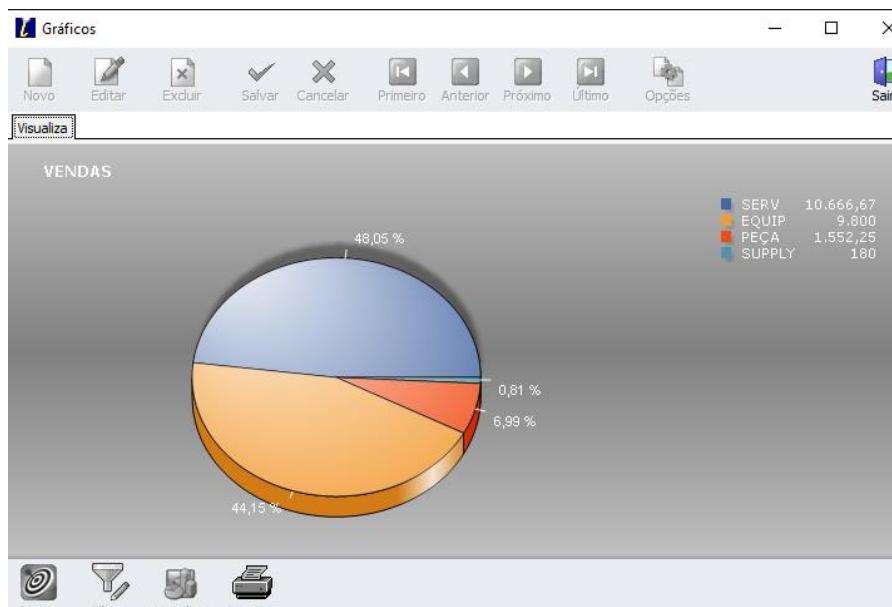
Modelo : PIZZA

Período : MENSAL

Período (Opção) : MENOR

Limite do Período : 6 Limite de Registros : 0 Ordenação : MAIOR

Metas Filtros Visualiza Imprimir

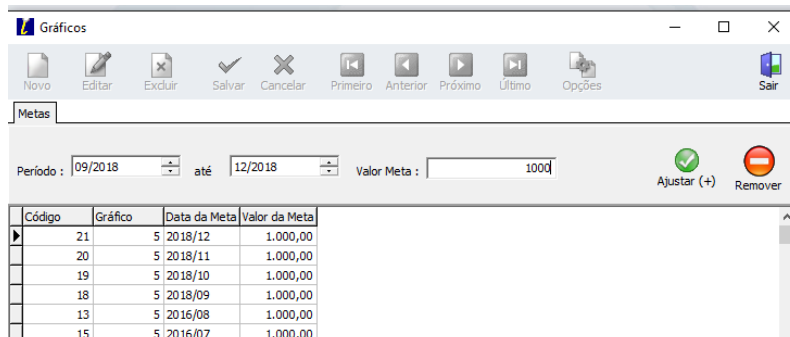


3.2.1 Adicionar metas

Clicar no ícone metas

Informar o período

Informar o valor para a meta



Gráficos

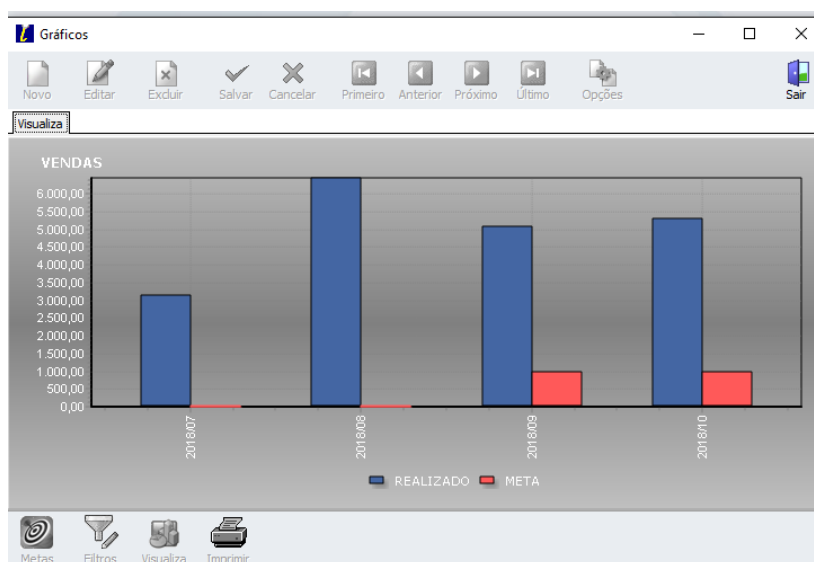
Novo Editar Excluir Salvar Cancelar Primeiro Anterior Próximo Último Opções Sair

Metas

Período : 09/2018 até 12/2018 Valor Meta : 1000

Ajustar (+) Remover

Código	Gráfico	Data da Meta	Valor da Meta
21	5	2018/12	1.000,00
20	5	2018/11	1.000,00
19	5	2018/10	1.000,00
18	5	2018/09	1.000,00
13	5	2016/08	1.000,00
15	5	2016/07	1.000,00



3.2.2 Adicionar filtros e condições

A inclusão de novas condições ou filtros, visam criar versões específicas dos tipos de gráficos, escolhendo campos das tabelas do banco de dados do sistema.

Escolha a opção incluir bloco ou incluir condição.

Informe a condição E/OU, o campo que será feito a consulta, operador (se é igual, diferente, maior que, menor que) e o valor (conteúdo do campo).

Exemplo: Tipo de Gráfico - Vendas

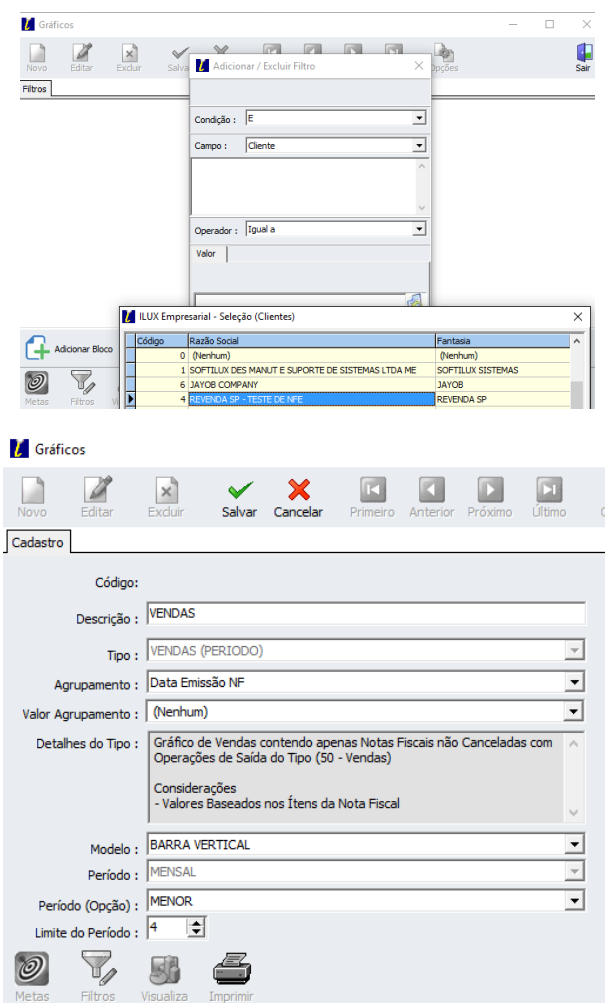
Condição: E

Campo: Cliente

Operador: igual

Valor: Revenda SP – Teste NFe

Resultado: Lista as vendas do período, dos últimos quatro meses do cliente Revenda SP.



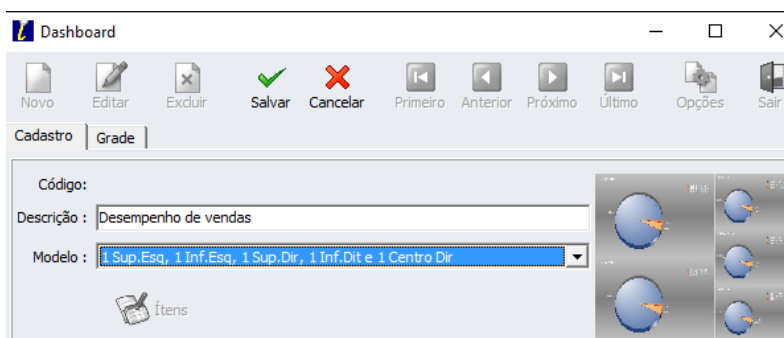
3.2.3 Dashboard

Após definir os gráficos selecione a opção para Dashboard.

Clique em novo

Coloque um nome para o Dashboard, por exemplo: Resultado Financeiro, Análise de contratos

Escolha o modelo. São sete tipos de modelos, com combinações de gráficos. Salvar a configuração e clicar em itens, para acionar os gráficos.

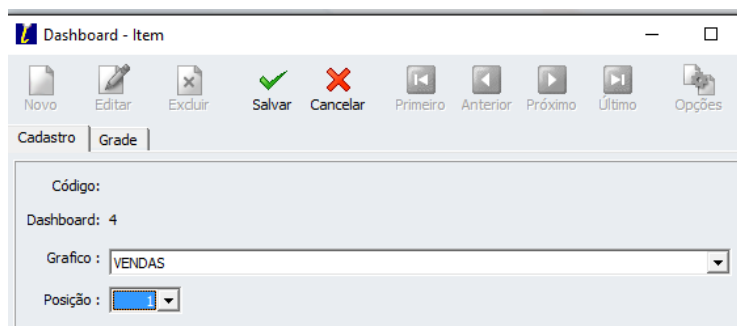


Na tela de itens clique em novo.

Informe o gráfico.


Informe a posição em que deve aparecer o gráfico.

Informe tantos itens (gráficos), quantos forem necessários para preencher o modelo.



3.2.4 Dashboard view

Dashboard view lista todas visões criadas.

Selecione a visão (dashboard) e confirme. Troque a data da consulta, clicando no ícone  e, para trocar o dashboard, clique no ícone .

